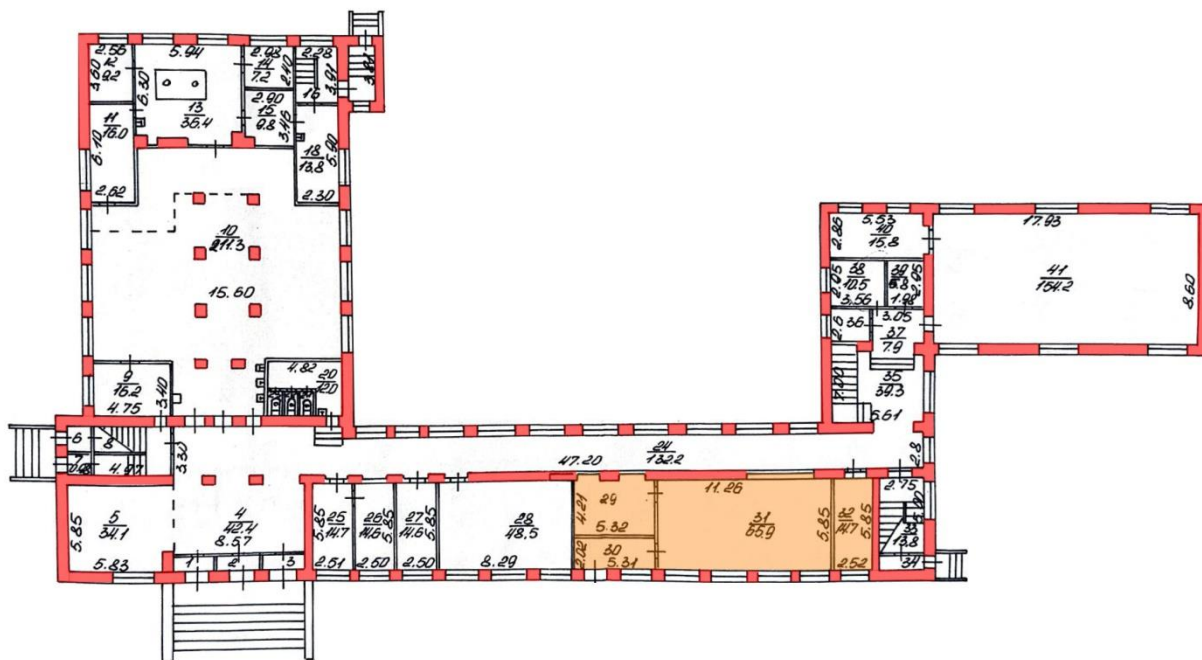
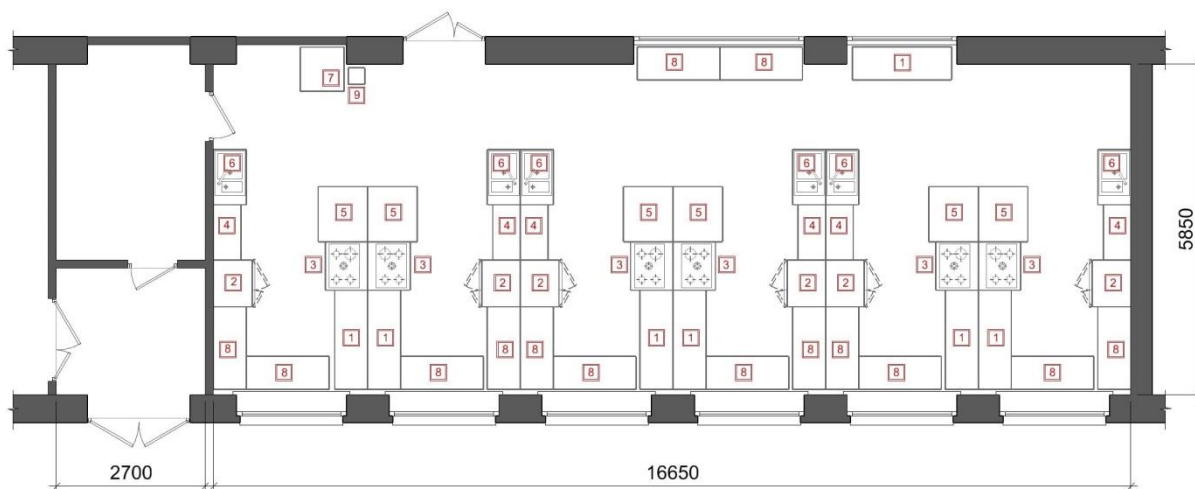


Компетенция «ПОВАРСКОЕ ДЕЛО»



ПОМЕЩЕНИЕ ЛАБОРАТОРИИ КОМПЕТЕНЦИИ "ПОВАРСКОЕ ДЕЛО"



ПЕРЕЧЕНЬ ОСНОВНОГО ОБОРУДОВАНИЯ:

- | | |
|---|------------------------------------|
| 1 | Стол производственный 1800x600 |
| 2 | Шкаф-витрина (холодильник) |
| 3 | Плита индукционная 4-х конфорочная |
| 4 | Стеллаж металлический |
| 5 | Пароконвектомат |
| 6 | Стол с мойкой |
| 7 | Шкаф шоковой заморозки |
| 8 | Стол производственный 1500x600 |
| 9 | Кулер |