

Техническое задание и технологические требования к проекту ювелирного украшения

Тип ювелирного украшения:

Размер кольца:

Металл:

Размеры ювелирных камней (вставок):

Технологические требования:

- конструкция из деталей;
- закрепка ювелирных камней (вставок).

Стоимость материалов:

Наименование	Цена, у.е. за 1 шт./г.
Ювелирный камень (вставка)	
Золото пр.	

Ориентировочная стоимость:

Требования к карте камней

- каждый ювелирный камень (вставка) отображается своим уникальным цветом в соответствии с размером;
- легенда камней (цветовая идентификация по камням);
- в легенде указаны размеры ювелирных камней (вставок).

Название файла и расположение:

- имя файла с изображением карты камней должен иметь следующий вид с обозначением - GMAP (RH0123_01_AAA_Ring_GMAP.jpg);
- файл с изображением карты должен располагаться в рабочей папке на рабочем столе.

Требования к литниковой системе:

- литники должны иметь круглое сечение;
- все элементы литниковой системы должны быть доступны для удаления и обработки после литья;
- все литники должны иметь общий питатель;
- литниковая система должна быть создана в виде отдельного твердого тела.

Название файла:

- имя файла литниковой системы должен иметь следующий вид с обозначением в имени файла - LIT (RH0123_01_AAA_Ring_LIT.stl).

Конкурсное задание

по стандартам WorldSkills Russia

Компетенция №
Проектирование и моделирование
ювелирных украшений

Дата:

Бумага: A4

Описание: Текст

Rev.

стр. 1/6

Тема, описание и условия для создания художественного образа проекта ювелирного украшения

Тема:

Описание художественного образа:

Условия для создания художественного образа:

Конкурсное задание

по стандартам WorldSkills Russia

Компетенция №
Проектирование и моделирование
ювелирных украшений

Дата:

Бумага: A4

Описание: Текст

Rev.

стр. 2/6

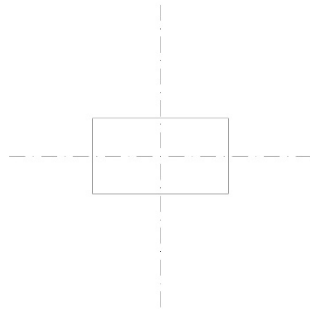
П/п №_____

№ рабочего места:_____

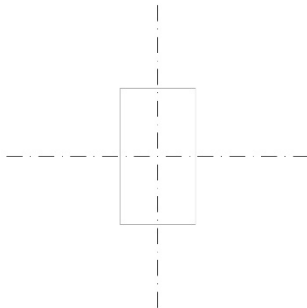
Ф.И.О._____

(подпись)

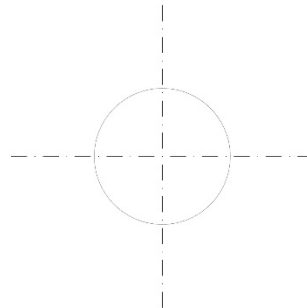
Конкурсное задание			
Компетенция № Проектирование и моделирование ювелирных украшений			
Описание: масштаб 2:1	Бумага: А4		
Дата:		Rev.	стр. 3/6



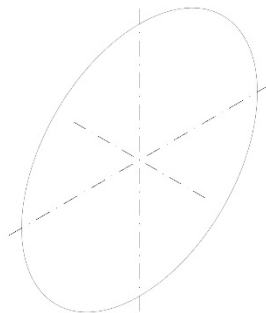
top



left



front



Isometric

П/п № _____

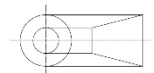
№ рабочего места: _____

Ф.И.О. _____

(подпись)

Конкурсное задание

Компетенция №
Проектирование и моделирование
ювелирных украшений



Описание: масштаб 1:1 2:1

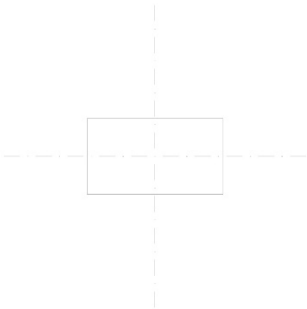
Бумага: А4

Дата:

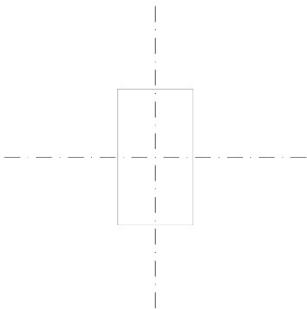
Rev.

стр. 4/6

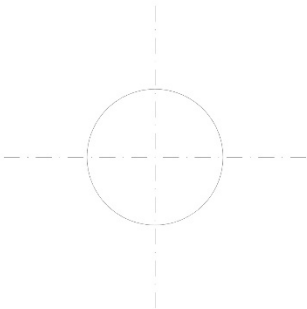
М 1:1



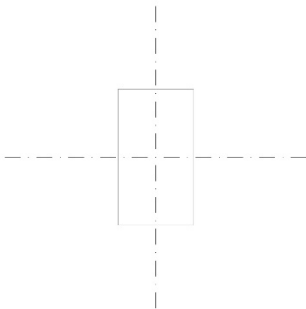
top



left



front



right

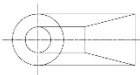
№ рабочего места: _____

Ф.И.О. _____

(подпись)

Конкурсное задание

Компетенция №
Проектирование и моделирование
ювелирных украшений



Описание: масштаб 1:1

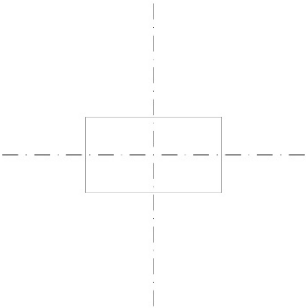
Бумага: А4

Дата: _____

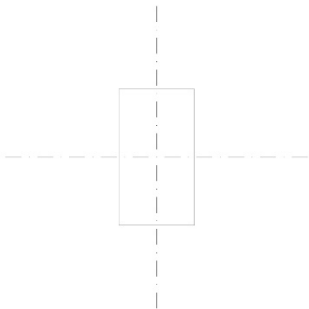
Rev. _____

стр. 5/6

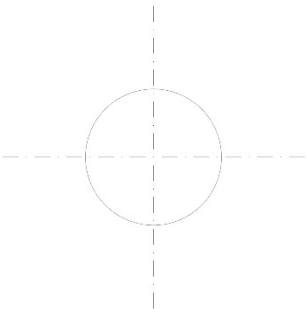
М 1:1



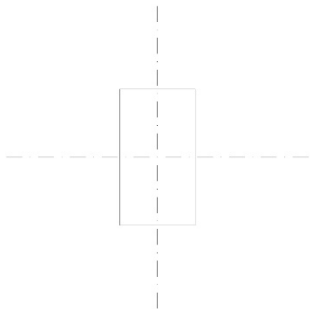
top



left



front



right

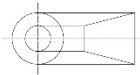
№ рабочего места: _____

Ф.И.О. _____

(подпись)

Конкурсное задание

Компетенция №
Проектирование и моделирование
ювелирных украшений



Описание: масштаб 1:1

Бумага: А4

Дата:

Rev.

стр. 6/6