

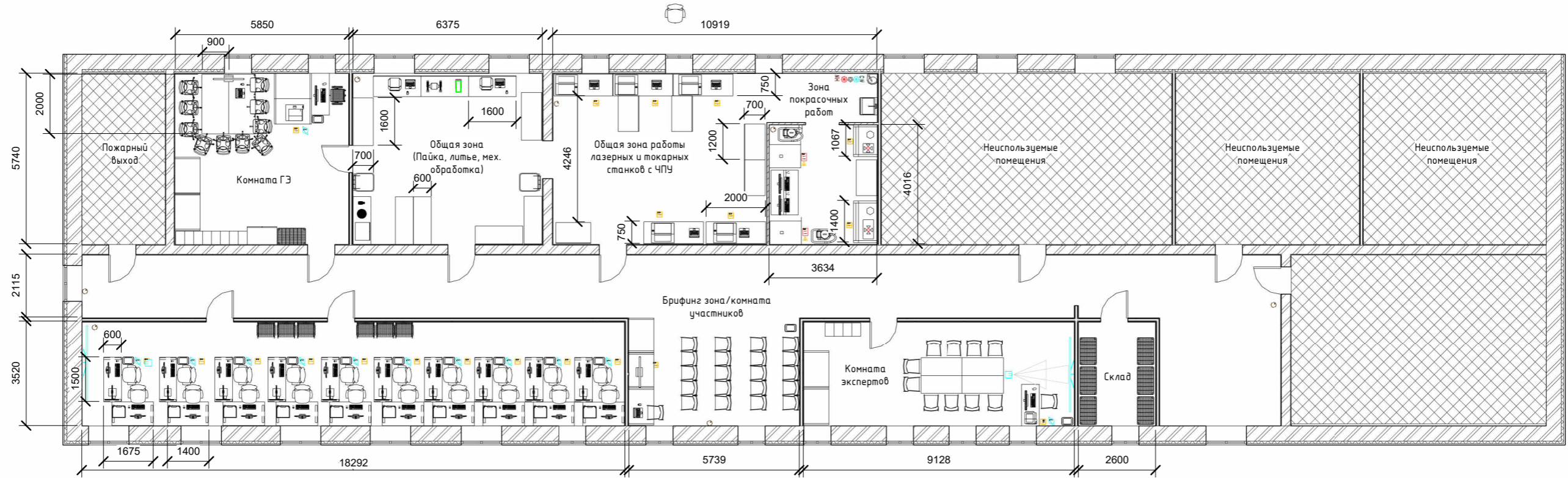


ВСЕРОССИЙСКОЕ  
ЧЕМПИОНАТНОЕ  
ДВИЖЕНИЕ  
ПО ПРОФЕССИОНАЛЬНОМУ  
МАСТЕРСТВУ

**ПЛАН ЗАСТРОЙКИ**  
**по компетенции «Изготовление прототипов»**  
**(Аддитивное производство) (Юниоры)**  
**Итоговый этап**  
**Ханты-Мансийский автономный округ - Югра**

2024г.

План застройки  
 Итоговый (межрегиональный) этап чемпионата Всероссийского чемпионатного движения по профессиональному мастерству в 2024 году  
 Ханты-Мансийский автономный округ - Югра  
 г. Сургут  
 Дата: 26.05.2024 - 07.06.2024  
 Компетенция: "Изготовление прототипов (Аддитивное производство)"  
 Возрастная категория: Юниоры  
 Кол-во рабочих мест: 10  
 Кол-во команд: 24  
 Кол-во экспертов включая главного эксперта, руководителя группы оценивания и индустриального эксперта: 28  
 Технический администратор площадки: Рассадкин Виталий Юрьевич



- |                                    |                                    |                                    |              |                            |  |                     |
|------------------------------------|------------------------------------|------------------------------------|--------------|----------------------------|--|---------------------|
| - Нутбук с компьютерной мышью      | - Рабочее место конкурсанта        | - Контейнер для мусора             | - Стул тип 1 | - Стол тип 1 (2000 * 900)  | - Верстак тип 1                              | - 3x220 В, 1 кВт    |
| - ЖК Панель тип 1                  | - Станок ЧПУ Pluton Crafter S      | - Пылесос                          | - Стул тип 2 | - Стол тип 2 (850 * 1250)  | - Верстак тип 2                              | - Вытяжной диффузор |
| - ЖК Панель тип 2                  | - Станок ЧПУ Rabbit                | - Раковина для рук                 | - Стул тип 3 | - Верстак тип 3            | - Стеллаж                                    | - Горячая вода      |
| - Шкаф для сушки деталей           | - Покрасочная камера Тип 1         | - Мойка для деталей                | - Кулер      | - Стол тип 3               | - Шкаф                                       | - Холодная вода     |
| - Вакuumная камера для дегазации   | - Покрасочная камера Тип 2         | - Проектор                         | - Ч/б МФУ А4 | - Стол тип 4               | - Железный шкаф с запираемыми секциями Тип 1 | - Канализация       |
| - Станок ЧПУ Roland                | - Цветной принтер А3               | - Экран настенный                  | - Стул тип 4 | - Стол тип 5 (530 * 1400)  | - Железный шкаф с запираемыми секциями Тип 2 | - Интернет          |
| - Шлифовальный станок              | - Автоматизированное рабочее место | - Автоматизированное рабочее место | - Стул тип 5 | - Стол тип 6 (1400 на 800) |  |                     |
| - Сверлильный станок               |                                    |                                    |              | - Стол тип 7 (1500 на 600) |  |                     |
| - Автоматизированное рабочее место |                                    |                                    |              |                            |  |                     |

Согласовано  
 Взам. инв. №  
 Подл. и дата  
 Инв. № подл.

Изм.	Лист	№ док.	Подпись	Дата

План застройки -

Лист  
А102