

Перед. примен.

Справа №

Подп. и дата

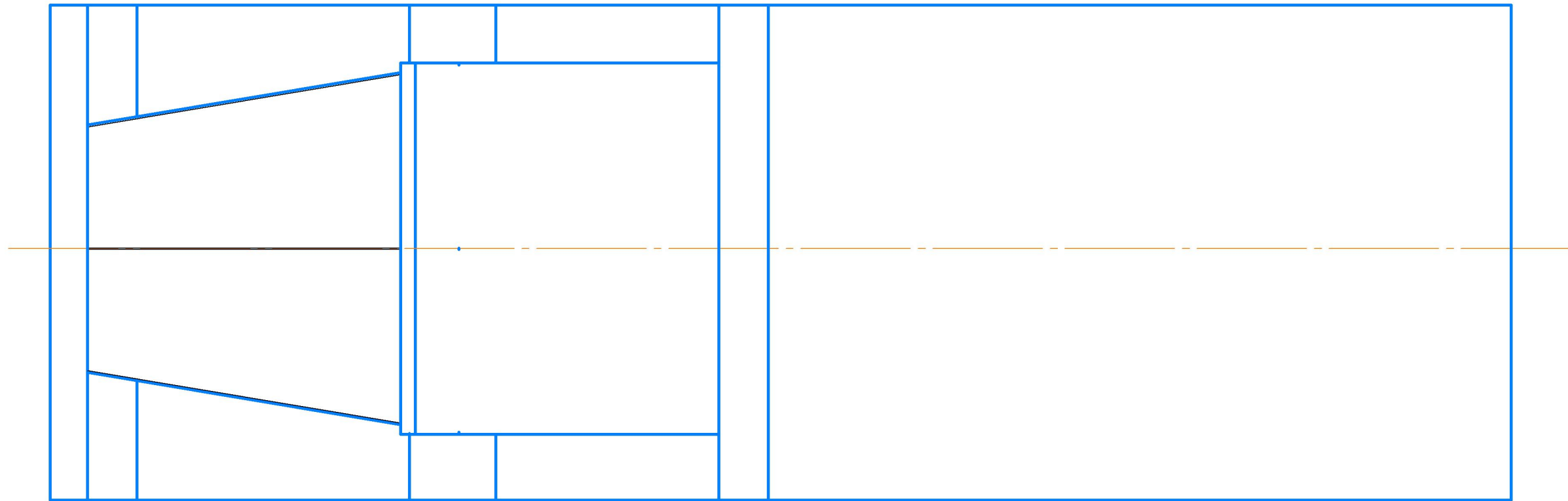
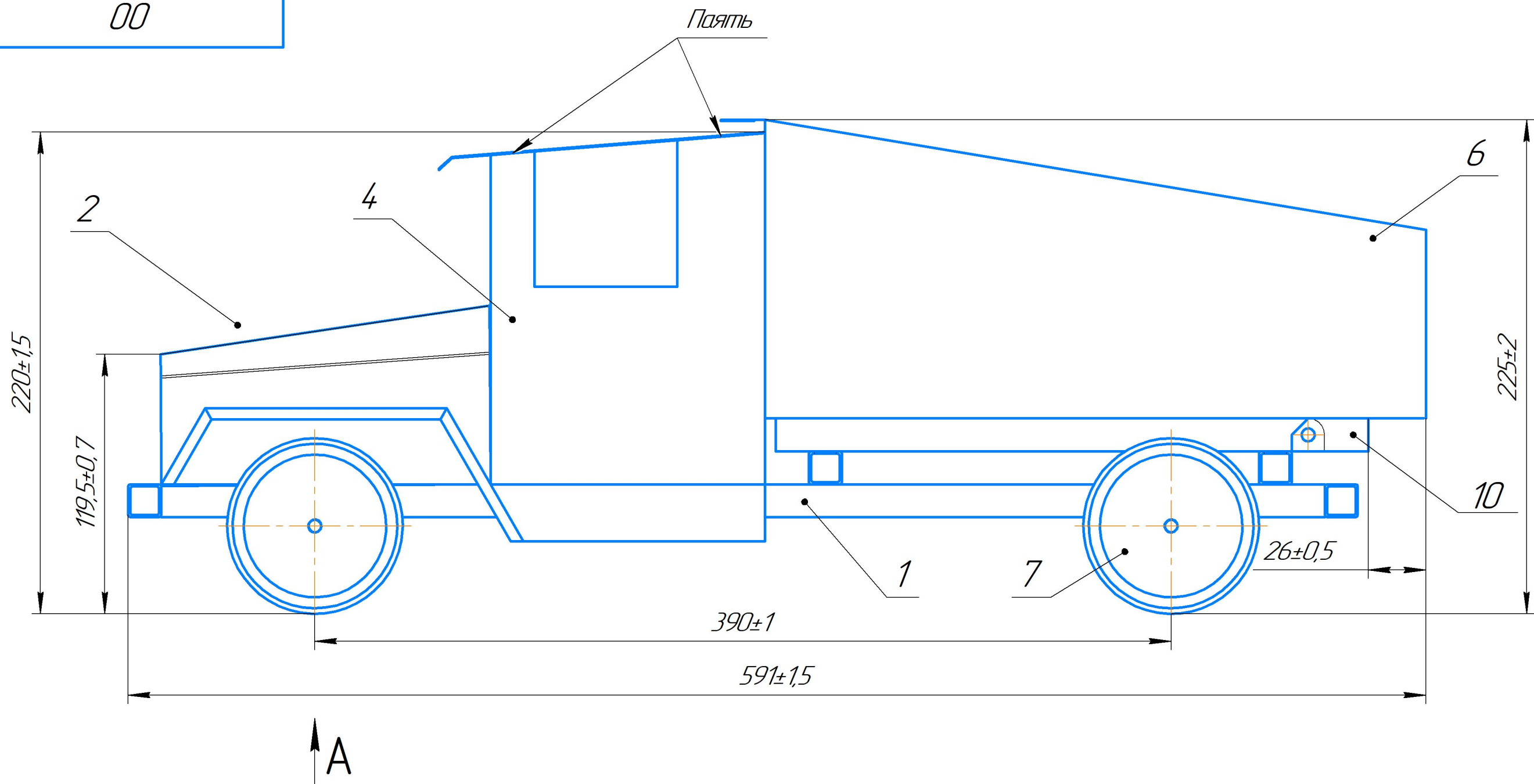
Инд. № дораб.

Взам. инд. №

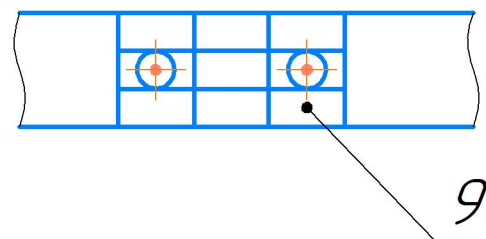
Подп. и дата

Инд. № подл.

00

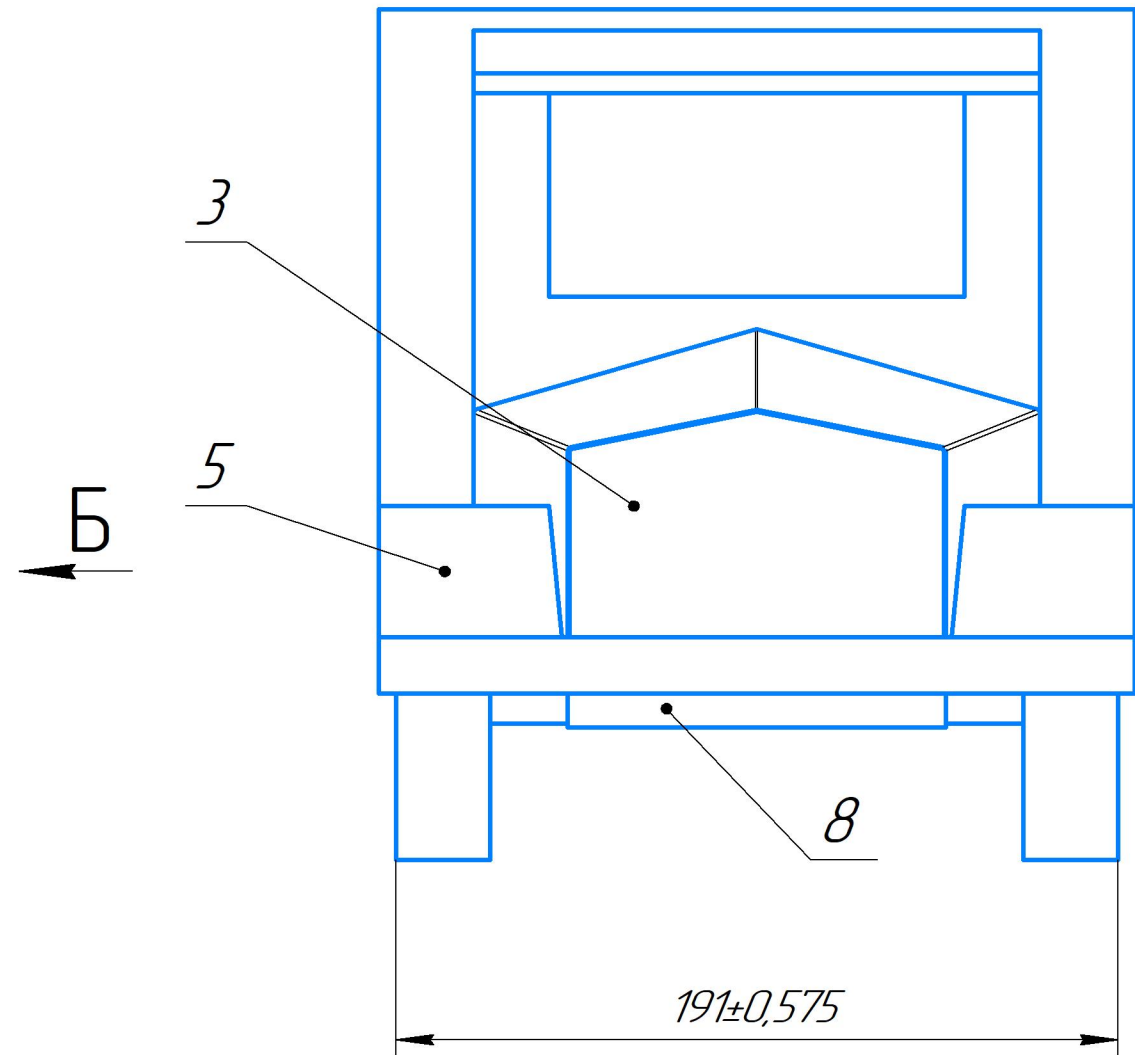


A



— Заклепка

Кадину к раме крепить на заклепки (4 шт)



Формат	Зона	Поз.	Обозначение	Наименование	Кол.	Примечание
				Детали		
		1 01		Рама	1	
		2 02		Капот	1	
		3 03		Радиатор, основание, задняя стенка, крыша	1	
		4 04		Кабина	1	
		5 05		Переднее крыло	1	
		6 06		Кузов	1	
		7 07		Колесо	4	
		8 08		Ось	2	
		9 09		Скоба	4	
		10 10		Скоба кузова	1	

00					
Изм. / Лист	№ докум.	Подп.	Дата	Лит.	Масса
Разраб.					
Проб.					
Т.контр.					
Н.контр.					
Утв.					
Сборочный чертеж				Лист 1	Листов 2
				Масштаб 1:2	

Копировал

Формат A2

00

Б

06

Γαῦκα M6

Шаῦδα

Πруток/πρoβoλoκα

10

1

И-ḡ. N° пoдл.	Πoдл. и дaтa
Взaм. и-ḡ. N°	И-ḡ. N° дῦρл.
Πoдл. и дaтa	
И-ḡ. N° пoдл.	

Изм.	Лист	N° докyм.	Πoдл.	Дaтa

00

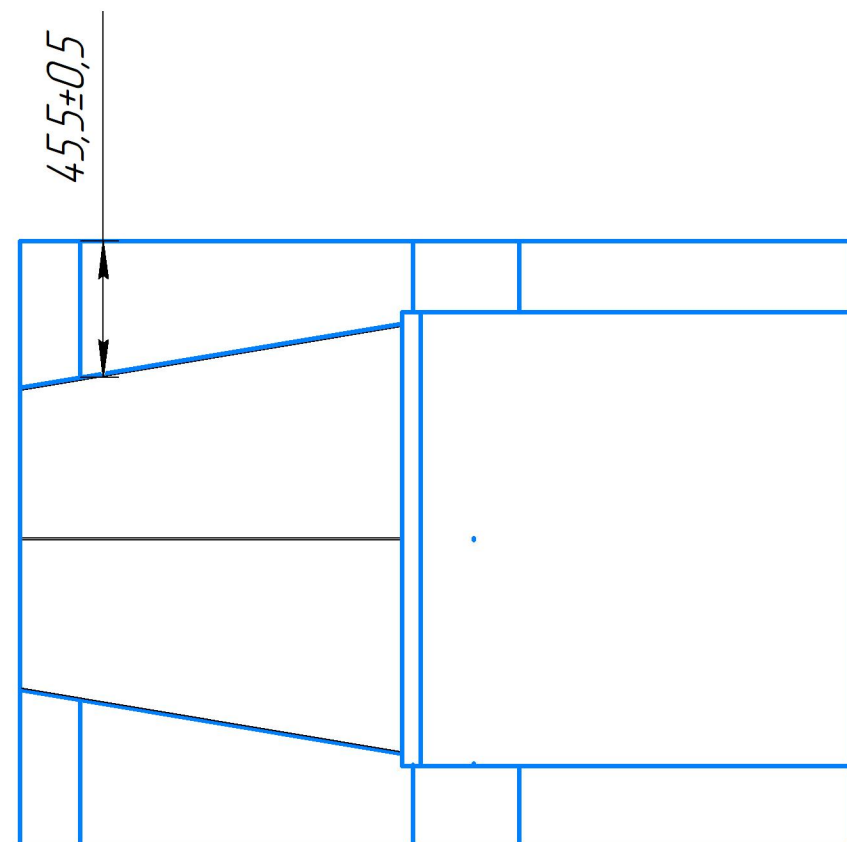
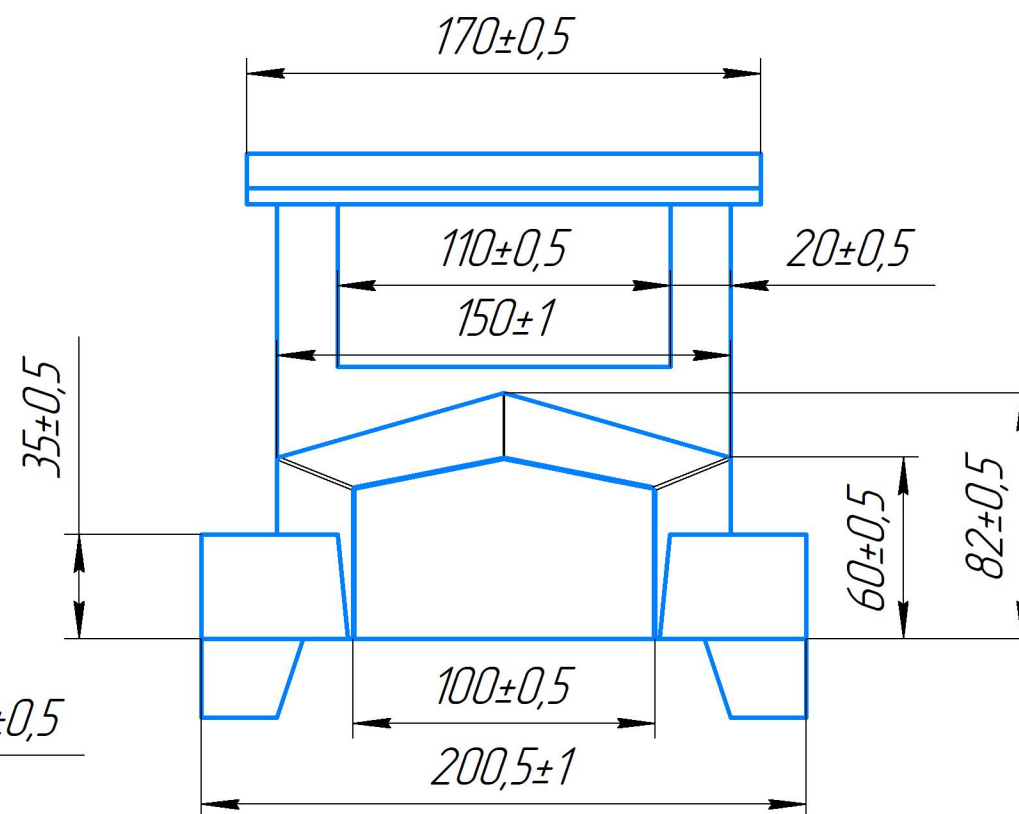
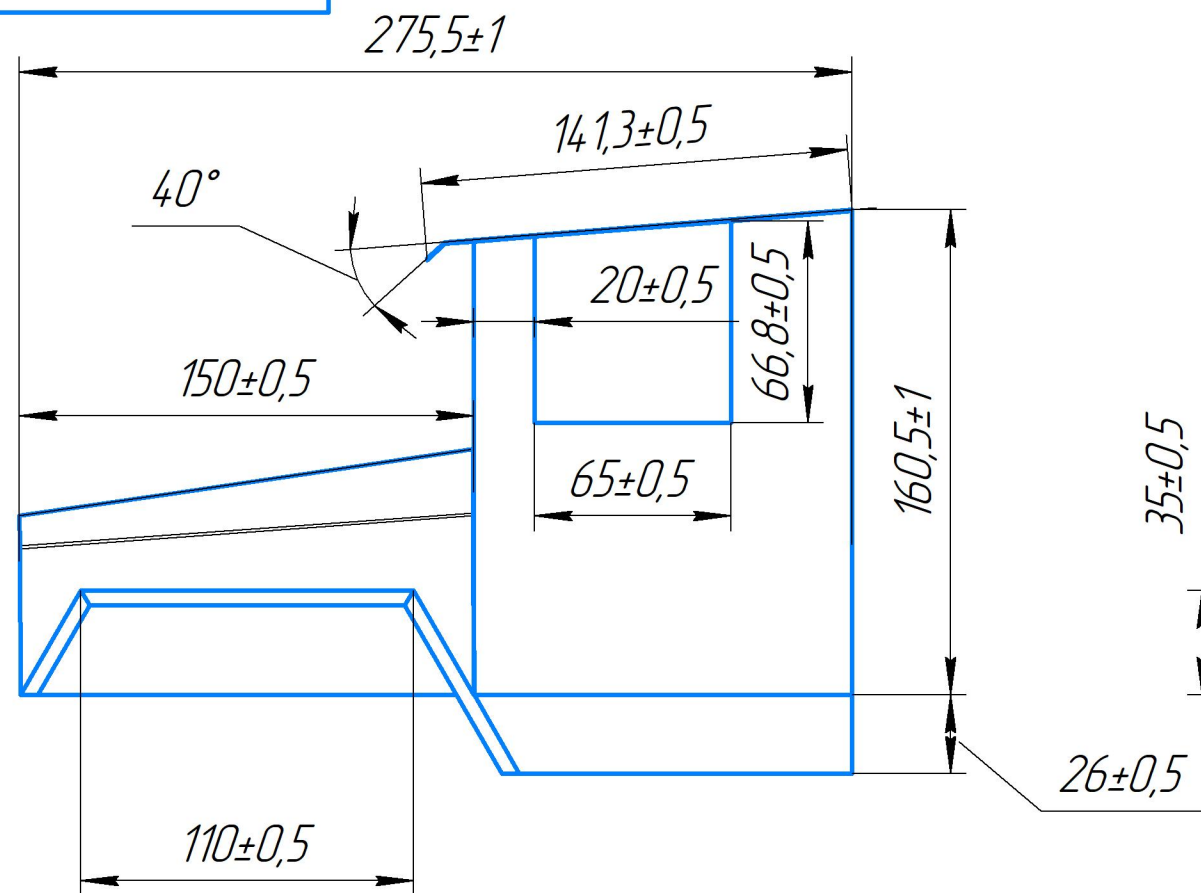
Лист

2

Κοπῖoυḡaλ

Φoρμaт A4

93 10



* - Пять по верхней части кабины стык с крышей в 4 точках

					01 СБ				
					Кабина	Лит.	Масса	Масштаб	
Изм.	Лист	№ докум.	Подп.	Дата				1:2,5	
Разраб.									
Пров.									
Т.контр.						Лист	Листов	1	
Н.контр.									
Утв.									

Копировал

Формат А3

Перв. примен.

Справ. №

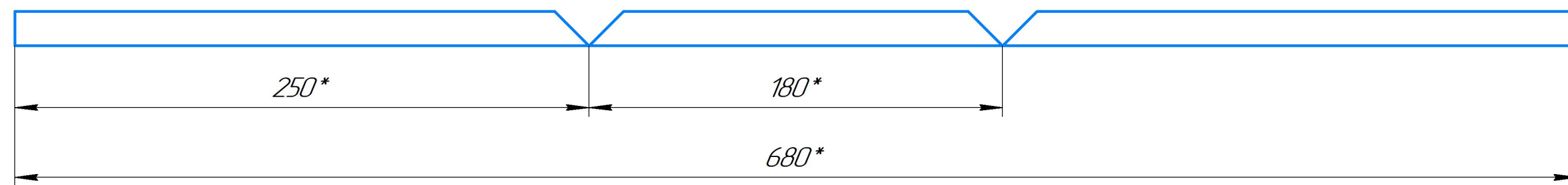
Подп. и дата

Инд. № дубл.

Взам. инв. №

Подп. и дата

Инд. № подл.



Формат A2

02

Перв. примен.

Справ. №

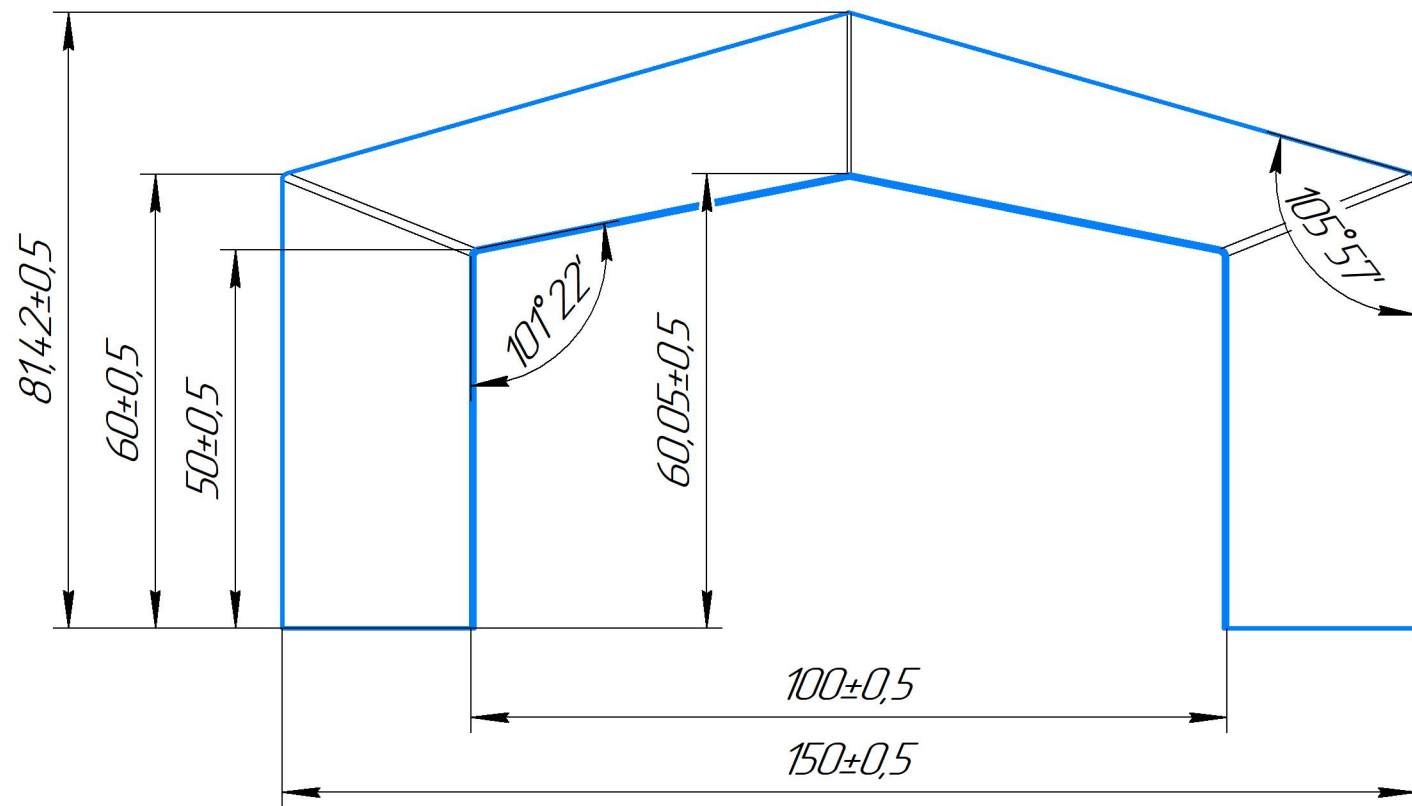
Подп. и дата

Изм. № докум.

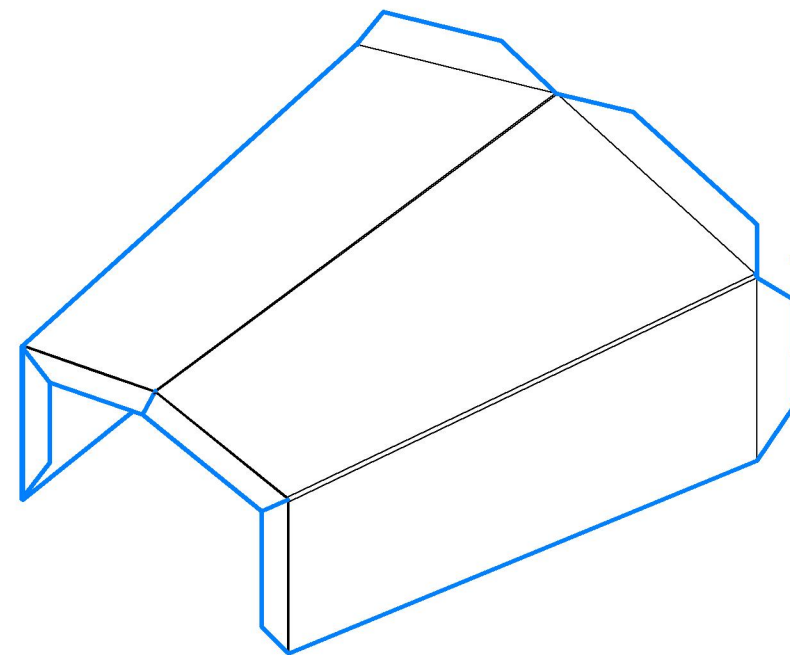
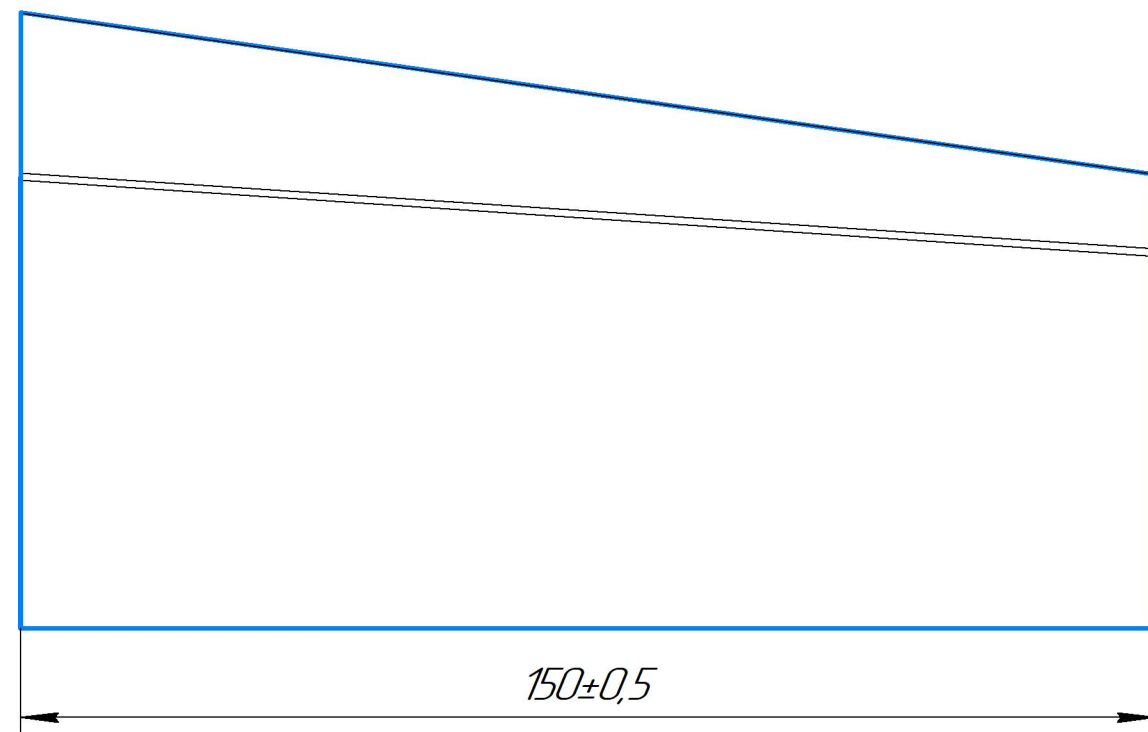
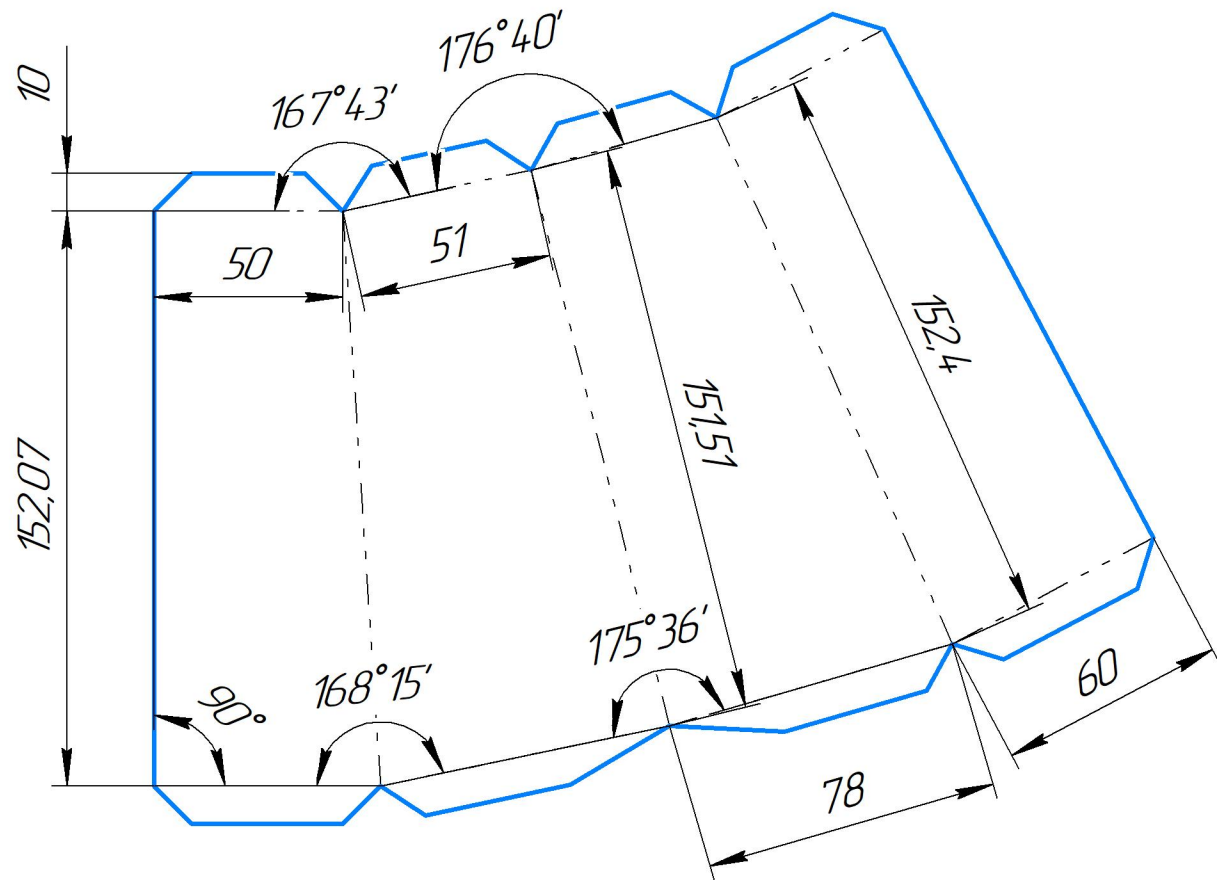
Взам. инв. №

Подп. и дата

Изм. № подл.



Q (1:2)



Изм.	Лист	№ докум.	Подп.	Дата
Разраб.		Саколов П.А.		
Пров.				
Т.контр.				
И.контр.				
Утв.				

02

Капот

Лит.	Масса	Масштаб
		1:1
Лист	Листов	1

Копирован

Формат А3

03

Перв. примен.

Справ. №

Подп. и дата

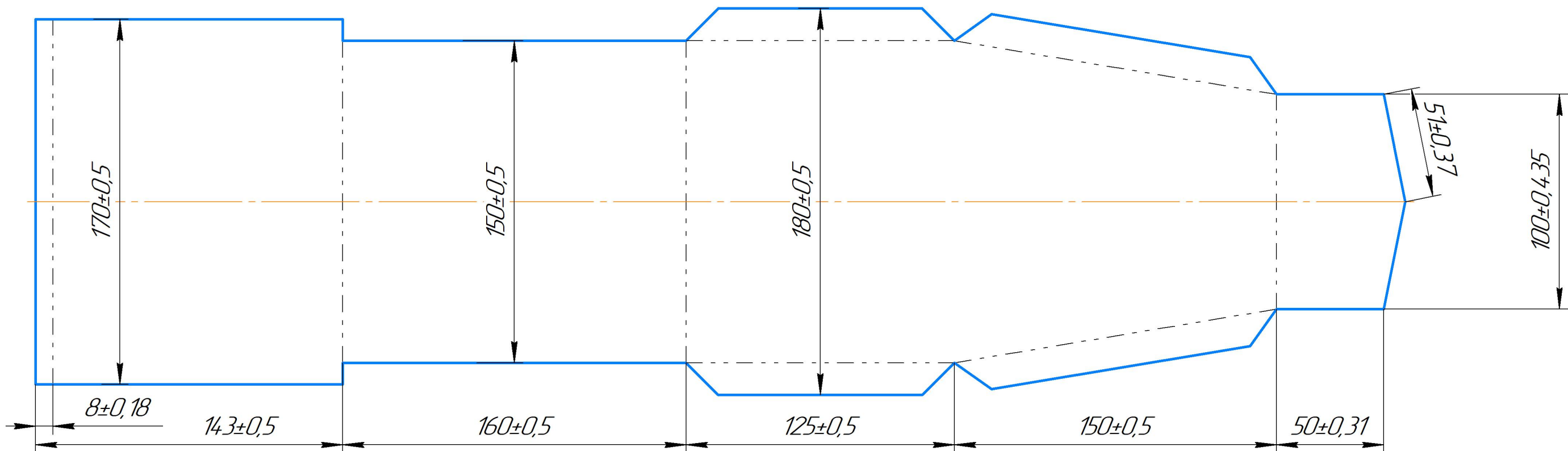
Изм. №

Взам. инв. №

Подп. и дата

Изм. №

Q



03

Изм.	Лист	№ докум.	Подп.	Дата
Разраб.		Саколов П.А.		
Пров.				
Т.контр.				
И.контр.				
Утв.				

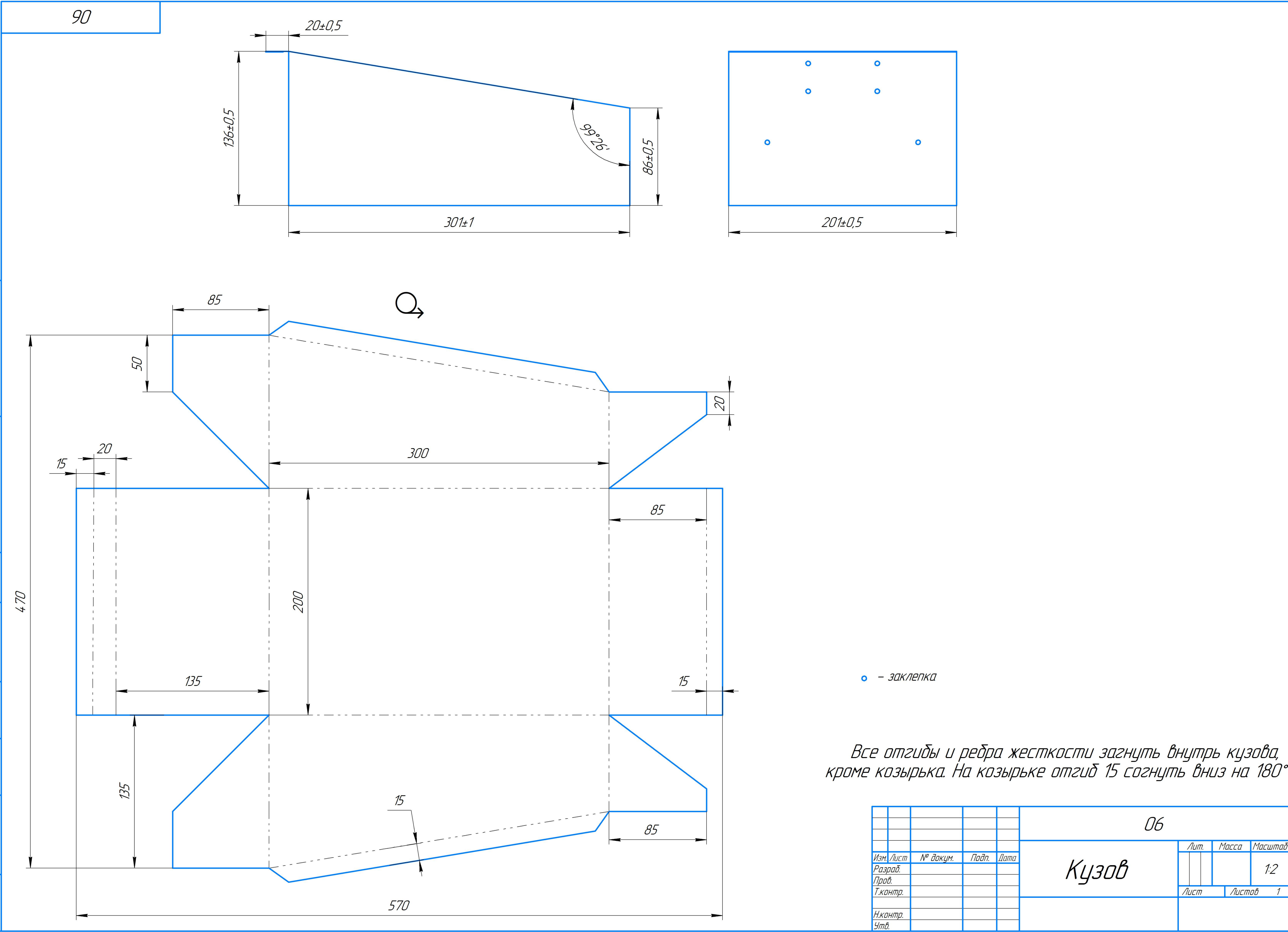
Радиатор, основание.
задняя стенка, крыша

Лист	Масса	Масштаб
		1:2
Лист	Листов	1

Копировал

Формат А3





Справ. №		Перв. примен.	
Подп. и дата		Инв. № д/д	
Взам. инв. №		Инв. № д/д	
Подп. и дата		Инв. № д/д	
Инв. № подл.		Инв. № д/д	
Изм.		Лист	
Разраб.		№ докум.	
Пров.		Подп.	
Т.контр.		Дата	
Н.контр.			
Утв.			
07		07	
Колесо		Лит.	
		Масса	
		Масштаб	
		1:1	
		Лист	
		Листов	
		1	

07

А

А-А

$\phi 6^{+0,3}$

$6 \pm 0,15$

$\phi 75$

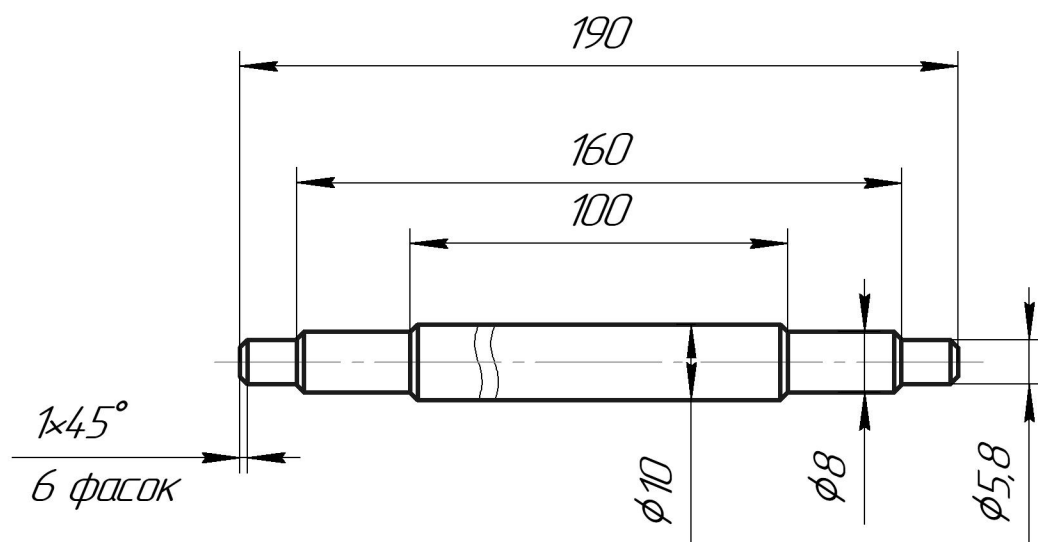
$\phi 65$

$\phi 80$

$25 \pm 0,26$

Перв. примен.

Справ. №



Подн. и дама

ИНВ. № дубл.

ВЗАМ. УНВ. №

Подн. и дама

ИНВ. № подл.

08

Ось

Aut.

Macca

Μαριμαδ

1:1

Auctm

Листов

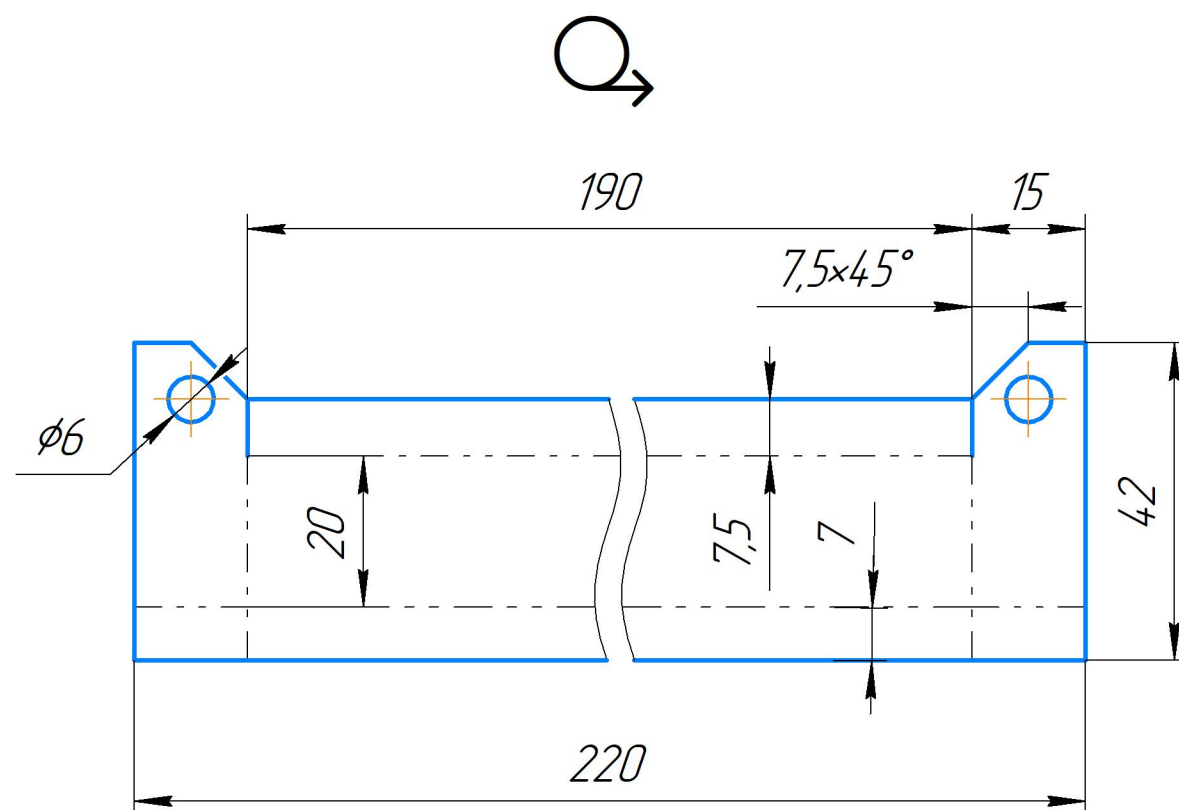
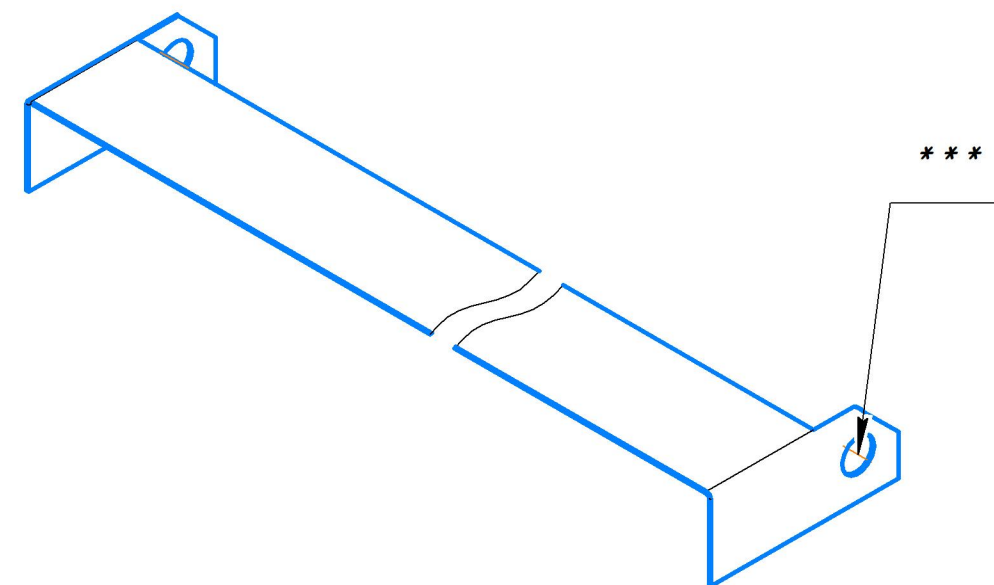
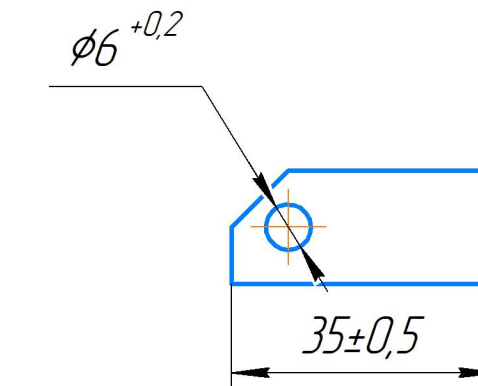
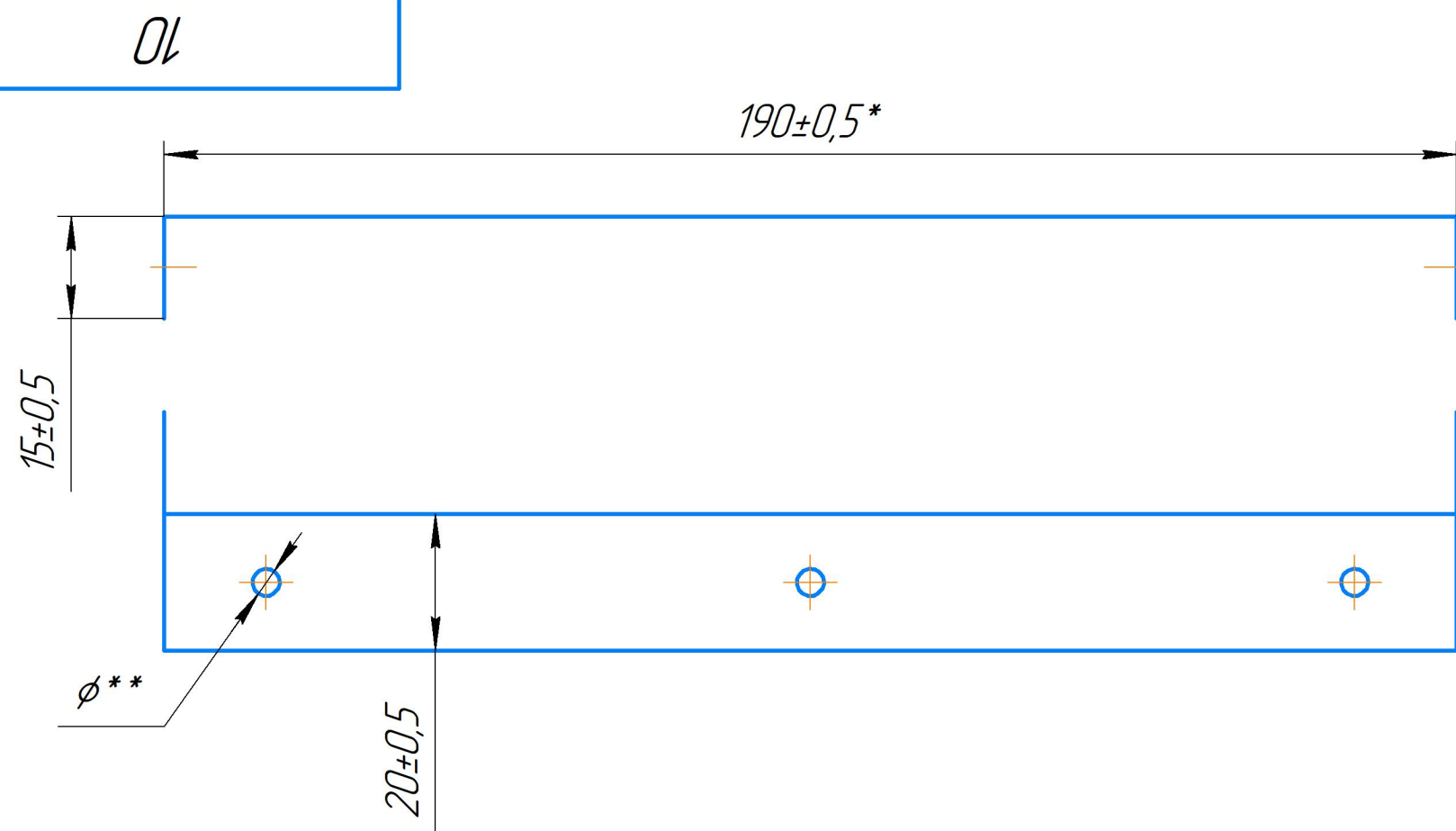
1

Копировал

Формат А4

Перв. примен.	60																																		
Справ. №																																			
Подп. и дата	2*																																		
	<p>1. * Диаметр отверстий подобрать исходя из диаметра заклепки. 2. По краям детали согнуть по 5 мм на 180 градусов.</p>																																		
Взам. инв. №	09																																		
	Скода																																		
Подп. и дата	<table><tr><td>Лит.</td><td>Масса</td><td>Масштаб</td></tr><tr><td></td><td></td><td>2:1</td></tr><tr><td>Лист</td><td>Листов</td><td>1</td></tr></table>					Лит.	Масса	Масштаб			2:1	Лист	Листов	1																					
	Лит.	Масса	Масштаб																																
		2:1																																	
Лист	Листов	1																																	
Инв. № подл.	<table><tr><td>Изм.</td><td>Лист</td><td>№ докум.</td><td>Подп.</td><td>Дата</td></tr><tr><td>Разраб.</td><td></td><td></td><td></td><td></td></tr><tr><td>Пров.</td><td></td><td></td><td></td><td></td></tr><tr><td>Т.контр.</td><td></td><td></td><td></td><td></td></tr><tr><td>Н.контр.</td><td></td><td></td><td></td><td></td></tr><tr><td>Утв.</td><td></td><td></td><td></td><td></td></tr></table>					Изм.	Лист	№ докум.	Подп.	Дата	Разраб.					Пров.					Т.контр.					Н.контр.					Утв.				
	Изм.	Лист	№ докум.	Подп.	Дата																														
Разраб.																																			
Пров.																																			
Т.контр.																																			
Н.контр.																																			
Утв.																																			

Инв. № подл.	Подп. и дата	Взам. инв. №	Инв. № дубл.	Подп. и дата	Справ. №	Перв. примен.



- * – наружный размер;
- ** – диаметр отверстия подобрать под заклепку;
- *** – при сборке скобы с рамой вставить прутки или проволоку $\phi 6$ $l=200$ нарезать резьбу с обеих сторон длиной 25 и закрепить гайками, механизм подъема должен двигаться свободно.

					10			
					Скода кузова	Лист	Масса	Масштаб
Изм. Лист	№ докум.	Подп.	Дата				0,02	1:1
Разраб.								
Пров.								
Т.контр.						Лист	Листов	1
Н.контр.								
Утв.								